

ZEITREIHEN-
MANAGEMENT

PROGNOSE

OPTIMIERUNG

BILANZKREIS-
MANAGEMENT

NETZNUTZUNGS-
MANAGEMENT

NETZMANAGE-
MENTSYSYSTEM

AUTO-
MATISIERUNG

RECHTLICHER RAHMEN

ENWG, EEG, BDEW-KASKADE

UNTERSTÜTZUNG ALLER MELDEPROZESSE



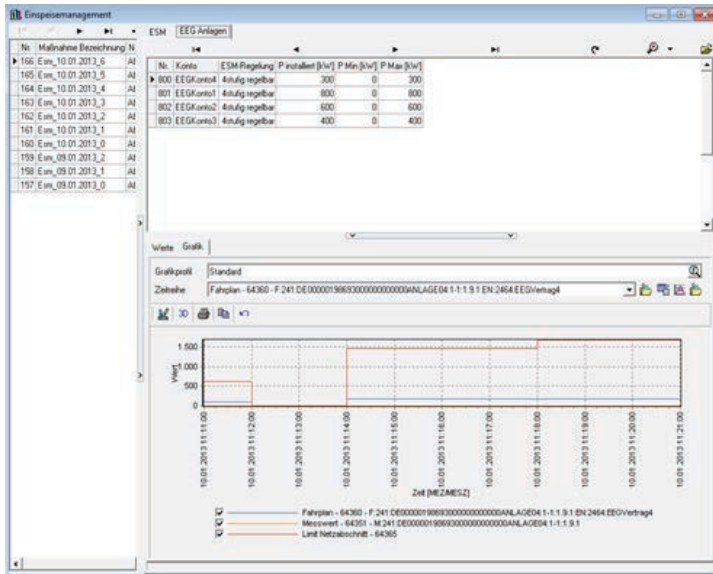
EEG REFERENZMESSUNG

FLEXIBLE VERWALTUNG

DISKRIMINIERUNGSFREIE LEISTUNGSREDUKTION



NETZMANAGEMENTSYSTEM NMS



RECHTLICHER RAHMEN

- EnWG (§§ 13, 14)
- EEG (§§ 6, 11, 12, 66)
- BDEW-Kaskade

FLEXIBLE VERWALTUNG

- EEG-Anlagen
- EEG-Anlagenbetreiber
- Netzbetreiber
- Netzabschnitte
- Netzkunden

MARKTGERECHT

- Diskriminierungsfreie Leistungsreduktion
- Ermittlung entgangener EEG-Vergütung
- Unterstützung aller Meldeprozesse

ERFASSUNG UND ABFRAGE

- Ist-Einspeisung
- Ist-Lasten
- EEG-Referenzmessung

KONTAKT

Fraunhofer-Institutsteil Angewandte Systemtechnik AST
Am Vogelherd 50
98693 Ilmenau, Germany

Telefon: 0180 30246810*
Mail: info@edm-prophet.de
Internet: www.edm-prophet.de

