

ZEITREIHEN-
MANAGEMENT

PROGNOSE

OPTIMIERUNG

BILANZKREIS-
MANAGEMENT


NETZNUTZUNGS-
MANAGEMENT

NETZMANAGE-
MENTSYSYSTEM

AUTO-
MATISIERUNG

**MEDIENÜBERGREIFEND
STROM, GAS, FERNWÄRME**

**AUTOMATISCHES
TRAINING**



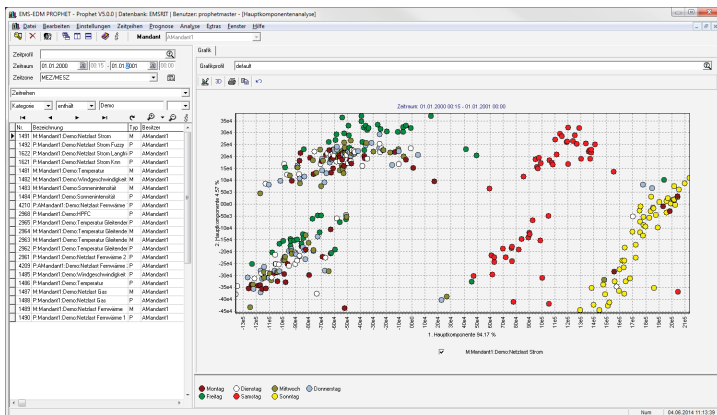
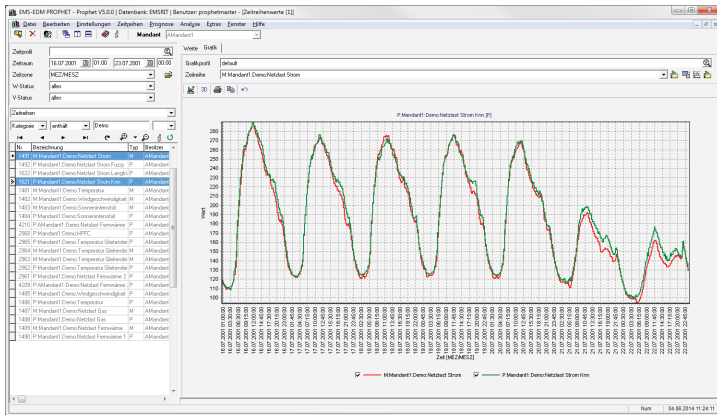
**VIRTUELLE
KRAFTWERKE**

**INTEGRIERTE
DATENANALYSE**

AR, ARX, ARMAX, KNN



ZEITREIHENPROGNOSESYSTEM ZPS



PARAMETER

- Messwerte
- Wetter
- Kalender
- Produktionspläne
- Events
- Ferien

BESTER NUTZERKOMFORT

- Integrierte Datenanalyse
- Umfangreiche Methodenbibliothek
- Automatisches Training
- Intelligentes Tuning
- Fehleranalyse
- Reporting

MEDIENÜBERGREIFEND

- Strom, Gas, Fernwärme

METHODIK

- Kurz-, Mittel- und Langfristprognosen
- Lineare & nichtlineare Zeitreihenmodelle
- Musterbasierte Vorhersagen
- Ein- und Ausgangsmodelle
- Ergebnisabhängige Modelle
- Bis zu 30 exogene Einflussfaktoren

KONTAKT

Fraunhofer-Institutsteil Angewandte Systemtechnik AST
Am Vogelherd 50
98693 Ilmenau, Germany

Telefon: 0180 30246810*
Mail: info@edm-prophet.de
Internet: www.edm-prophet.de

